

SRC Kit für die subperiostale Rezessionsdeckung
nach Dr. Zeltner im Z-SHAPE-Griff mit ZEPF nanopal-Beschichtung

140.46.045.00OX SRC Kit im 1/1 Waschkorb beinhaltet folgende Instrumente:



140.46.045.02OX
rechts / kurz #2



140.46.045.04OX
links / kurz #4



140.46.045.01OX
Initial-Version #1



140.46.045.03OX
rechts / lang #3



140.46.045.05OX
links / lang #5

HAND-
WERKSKUNST
SEIT 1921



HELMUT ZEPF
MEDIZINTECHNIK GMBH

karrdental



SRC Kit für die subperiostale Rezessionsdeckung
nach Dr. Zeltner im Z-SHAPE-Griff mit ZEPF nanopal-Beschichtung

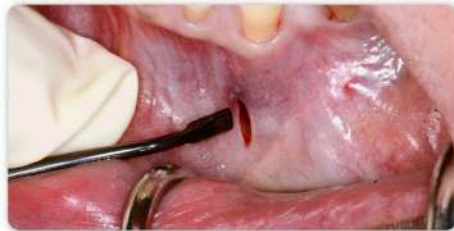
Anwendung: SRC Instrumente für die subperiostale Rezessionsdeckung
nach Dr. Zeltner



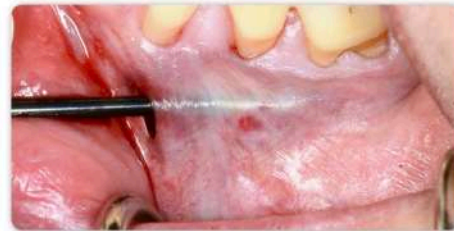
Bild 1:
Klinische Ausgangslage mit generalisierten Rezessionen im Unterkiefer links



Schritt 1:
Inzision in der Eckzahnregion 3 bis 4 mm unterhalb der Mukogingivalgrenze.



Schritt 2:
Horizontale subperiostale Präparation des ganzen Quadranten mit Instrument #1.
Achtung: Der Nervus mentalis muss geschont werden!



Schritt 3:
Zusätzliche Inzision im Bereich des ersten Molaren 3 bis 4 mm unterhalb der Mukogingivalgrenze.



Schritt 4:
Vertikale subperiostale Präparation von mesial nach distal bis zum Margo Gingivae mit dem geraden Arbeitsteil des abgewinkelten Instruments #4.



Schritt 5:
Anheben der Papillen von mesial nach distal mit dem gekrümmten Ende des Instrumentes #4.



Schritt 6:
Wiederholung von Schritt 4 und 5 von distal nach mesial mit gegenläufigem Instrument #3.



Schritt 7:
Einbringen von autologem Bindegewebe oder Weichgewebe-Ersatzmaterialien.



Schritt 8:
Fixation des Lappens in koronaler Position mit vertikalen Umschlingungsnähten.



Marco Zeltner

Dr. med. dent., eidg. dipl. Fachzahnarzt für Rekonstruktive Zahnmedizin

- 2006:** Staatsexamen an der Universität Zürich
Zahnarzt bei Grimm Zahnärzte
- 2012 - 2015:** Spezialisierung für Rekonstruktive Zahnmedizin auf der Klinik für Kronen- und Brückenprothetik, Teilprothetik und zahnärztlicher Materialkunde der Universität Zürich
- 2017:** Partner der Praxis Grimm Zahnärzte

Fachzahnarzt für Rekonstruktive Zahnmedizin SSRD/SSO

